

Daily SPOT LNG price assessments and benchmark for EU LNG imports

DES LNG SPOT Europe (EU)

· EU LNG H1 NOV 24 38.905

DES LNG SPOT North-West Europe (NWE)

· NWE LNG H1 NOV 24 38.888

DES LNG SPOT South Europe (SE)

· SE LNG H1 NOV 24 38.698

SPREAD DES LNG SPOT (SE-NWE)

· SE minus NWE -0.190

LNG BENCHMARK

· EU LNG minus TTF MA 0.564



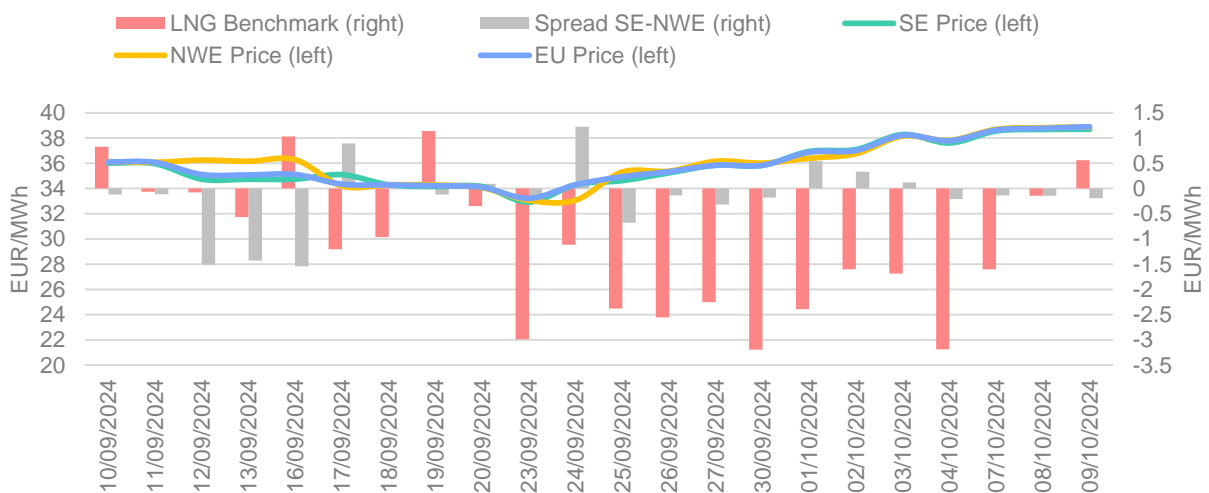
DES: Delivery Ex-Ship.
H1: First half of the month.
H2: Second half of the month.
TTF MA: TTF Gas Futures front-month.
All prices in EUR/MWh.

LNG price assessment data statistics*

Number of transactions	24	Number of market participants	28
Number of LNG terminals	29	Number of registered market participants	103
Traded volume in TWh	22.77		

* Only relevant DES SPOT LNG transactions considered.

LNG price assessment and benchmark 30-day history



[\[ACER LNG price assessment and benchmark methodology 1.1\]](#)