

## Daily SPOT LNG price assessments and benchmark for EU LNG imports

### DES LNG SPOT Europe (EU)

· EU LNG H2 OCT 24 38.643

### DES LNG SPOT North-West Europe (NWE)

· NWE LNG H2 OCT 24 38.697

### DES LNG SPOT South Europe (SE)

· SE LNG H2 OCT 24 38.560

### SPREAD DES LNG SPOT (SE-NWE)

· SE minus NWE -0.137

### LNG BENCHMARK

· EU LNG minus TTF MA -1.601



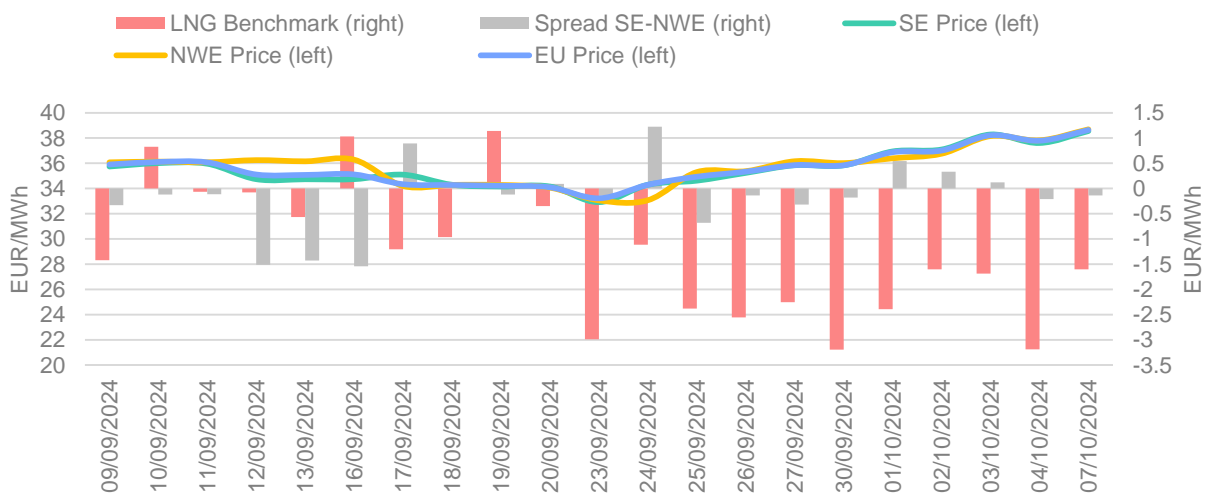
DES: Delivery Ex-Ship.  
 H1: First half of the month.  
 H2: Second half of the month.  
 TTF MA: TTF Gas Futures front-month.  
 All prices in EUR/MWh.

### LNG price assessment data statistics\*

Number of transactions	26	Number of market participants	30
Number of LNG terminals	30	Number of registered market participants	103
Traded volume in TWh	25.19		

\* Only relevant DES SPOT LNG transactions considered.

### LNG price assessment and benchmark 30-day history



[\[ACER LNG price assessment and benchmark methodology 1.1\]](#)