

## Daily SPOT LNG price assessments and benchmark for EU LNG imports

### DES LNG SPOT Europe (EU)

· EU LNG H1 SEP 24 38.552

### DES LNG SPOT North-West Europe (NWE)

· NWE LNG H1 SEP 24 37.164

### DES LNG SPOT South Europe (SE)

· SE LNG H1 SEP 24 39.260

### SPREAD DES LNG SPOT (SE-NWE)

· SE minus NWE 2.096

### LNG BENCHMARK

· EU LNG minus TTF MA -1.106



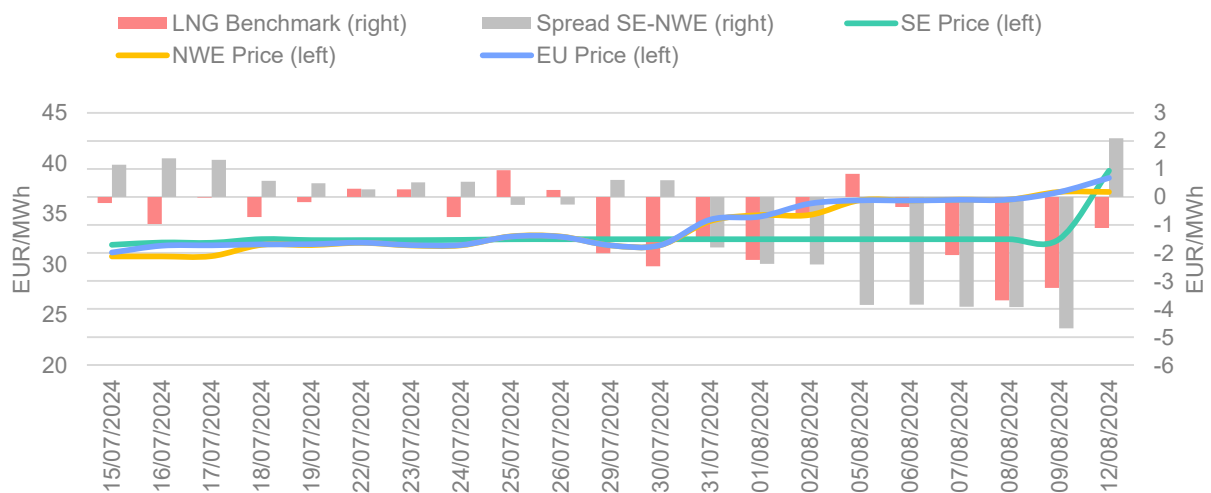
DES: Delivery Ex-Ship.  
H1: First half of the month.  
H2: Second half of the month.  
TTF MA: TTF Gas Futures front-month.  
All prices in EUR/MWh.

## LNG price assessment data statistics\*

Number of transactions	11	Number of market participants	16
Number of LNG terminals	24	Number of registered market participants	101
Traded volume in TWh	9.34		

\* Only relevant DES SPOT LNG transactions considered.

## LNG price assessment and benchmark 30-day history



[\[ACER LNG price assessment and benchmark methodology 1.1\]](#)