

Daily SPOT LNG price assessments and benchmark for EU LNG imports

DES LNG SPOT Europe (EU)

· EU LNG H1 MAY 24 26.990

DES LNG SPOT North-West Europe (NWE)

· NWE LNG H1 MAY 24 26.333

DES LNG SPOT South Europe (SE)

· SE LNG H1 MAY 24 27.117

SPREAD DES LNG SPOT (SE-NWE)

· SE minus NWE 0.784

LNG BENCHMARK

· EU LNG minus TTF MA -3.742



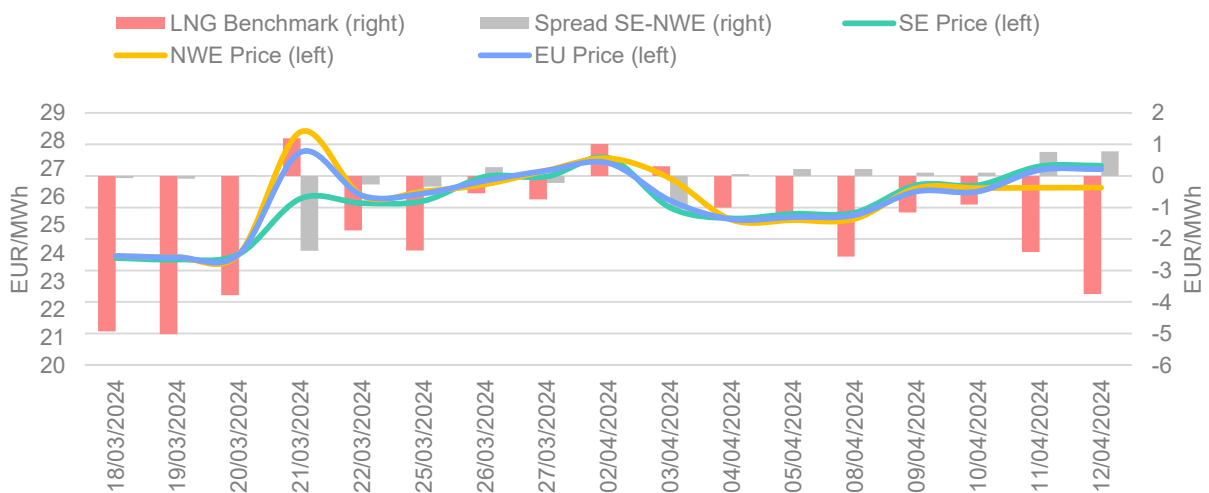
DES: Delivery Ex-Ship.
 H1: First half of the month.
 H2: Second half of the month.
 TTF MA: TTF Gas Futures front-month.
 All prices in EUR/MWh.

LNG price assessment data statistics*

Number of transactions	13	Number of market participants	22
Number of LNG terminals	16	Number of registered market participants	98
Traded volume in TWh	10.90		

* Only relevant DES SPOT LNG transactions considered.

LNG price assessment and benchmark 30-day history



[\[ACER LNG price assessment and benchmark methodology 1.1\]](#)