

## Daily SPOT LNG price assessments and benchmark for EU LNG imports

### DES LNG SPOT Europe (EU)

· EU LNG H1 MAY 24 26.195

### DES LNG SPOT North-West Europe (NWE)

· NWE LNG H1 MAY 24 26.316

### DES LNG SPOT South Europe (SE)

· SE LNG H1 MAY 24 26.419

### SPREAD DES LNG SPOT (SE-NWE)

· SE minus NWE 0.103

### LNG BENCHMARK

· EU LNG minus TTF MA -1.156



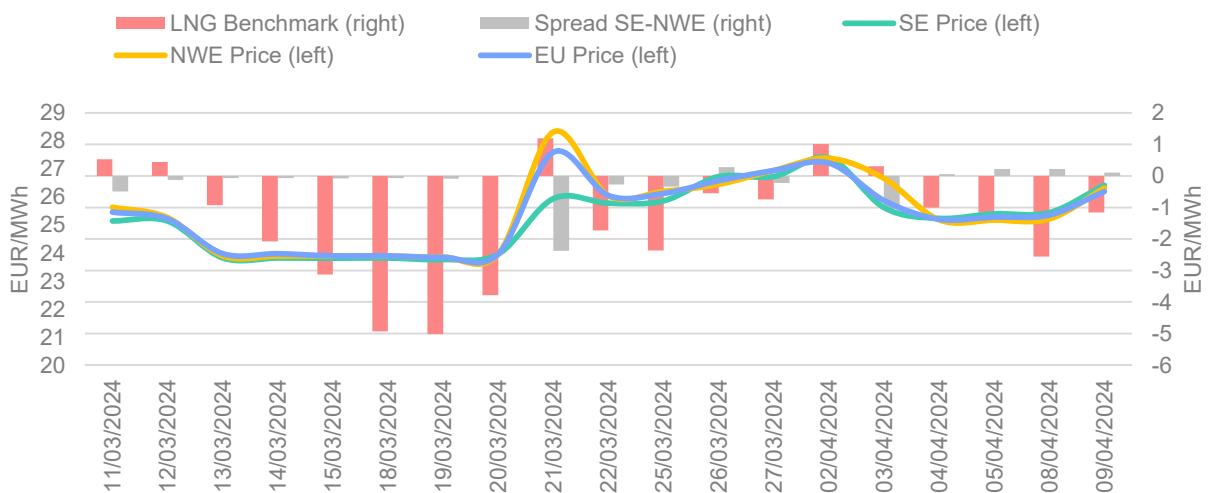
DES: Delivery Ex-Ship.  
H1: First half of the month.  
H2: Second half of the month.  
TTF MA: TTF Gas Futures front-month.  
All prices in EUR/MWh.

## LNG price assessment data statistics\*

Number of transactions	17	Number of market participants	26
Number of LNG terminals	35	Number of registered market participants	98
Traded volume in TWh	15.22		

\* Only relevant DES SPOT LNG transactions considered.

## LNG price assessment and benchmark 30-day history



[\[ACER LNG price assessment and benchmark methodology 1.1\]](#)