

## Daily SPOT LNG price assessments and benchmark for EU LNG imports

### DES LNG SPOT Europe (EU)

· EU LNG H2 MAR 24 24.021

### DES LNG SPOT North-West Europe (NWE)

· NWE LNG H2 MAR 24 24.087

### DES LNG SPOT South Europe (SE)

· SE LNG H2 MAR 24 25.053

### SPREAD DES LNG SPOT (SE-NWE)

· SE minus NWE 0.966

### LNG BENCHMARK

· EU LNG minus TTF MA -1.788



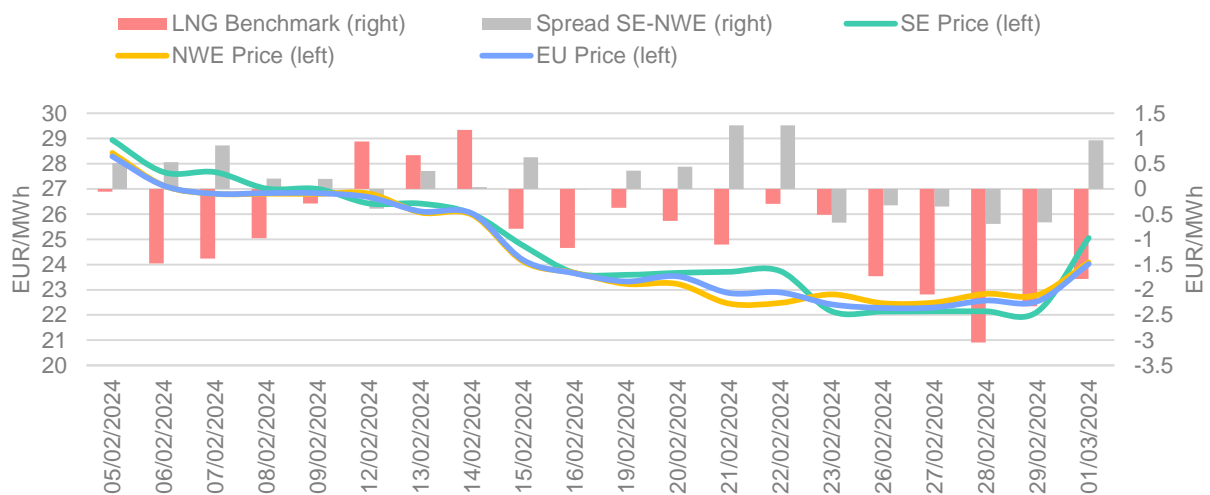
DES: Delivery Ex-Ship.  
H1: First half of the month.  
H2: Second half of the month.  
TTF MA: TTF Gas Futures front-month.  
All prices in EUR/MWh.

### LNG price assessment data statistics\*

Number of transactions	15	Number of market participants	21
Number of LNG terminals	23	Number of registered market participants	95
Traded volume in TWh	13.78		

\* Only relevant DES SPOT LNG transactions considered.

### LNG price assessment and benchmark 30-day history



[\[ACER LNG price assessment and benchmark methodology 1.1\]](#)